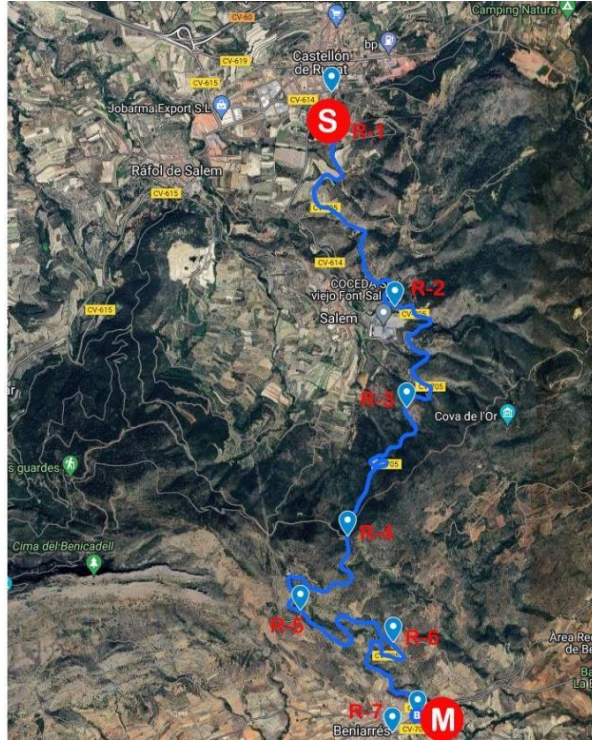


TRAMOS EN GOOGLE:

<https://www.google.com/maps/d/u/0/edit?mid=1Gq0fSFDAuqMnpRXpGBMcwefA12zm73o&usp=sharing>

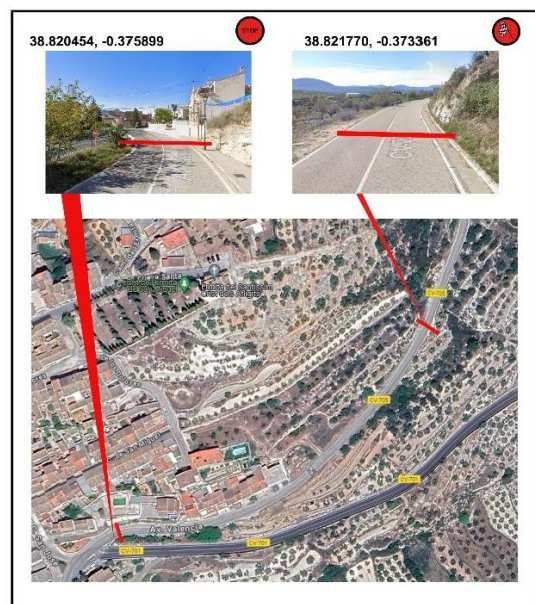
- * T.C. A (1)
- Nombre: **BENIARRES** Longitud: **10,382** km.
- Salida, en P.K. 19,100 Km. de la carretera CV-705, Posición GPS 38.867683, -0.381819
- Llegada, en P.K. 8,720 de la carretera CV-705, Posición GPS 38.827613, -0.375891



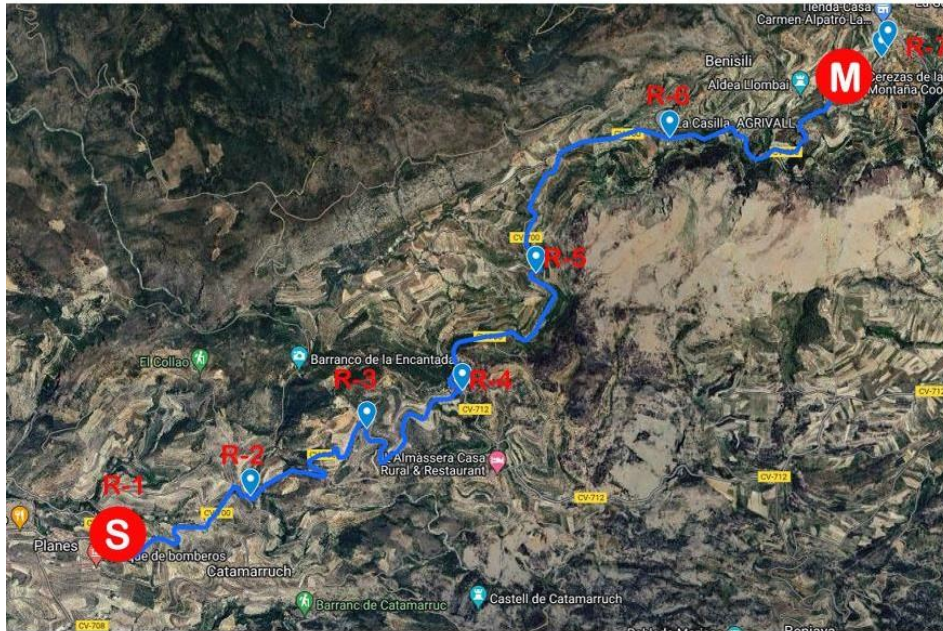
BENICADELL	T.C. A1	DISTANCIA T.C. 10,382 km.
C.H. EN HITO 19 DE LA CV-705	SALIDA T.C. EN CURVA DERECHA	



BENICADELL	T.C. A1	DISTANCIA T.C. 10,382 km.
C. STOP EN CRUCE CV-705 CON CV-701	META T.C. 1 EN CV-705 P.K. 8,720	



- * T.C. B (2-3)
- **Nombre: PLANES-VALL DE GALLINERA** Longitud: **10,923 km.**
- **Salida, en P.K. 27,700 Km. de la carretera CV-700** Posición GPS **38.782329, -0.333106**
- **Llegada, en P.K. 38,162 Km. de la carretera CV-700** Posición GPS **38.816237, -0.265186**



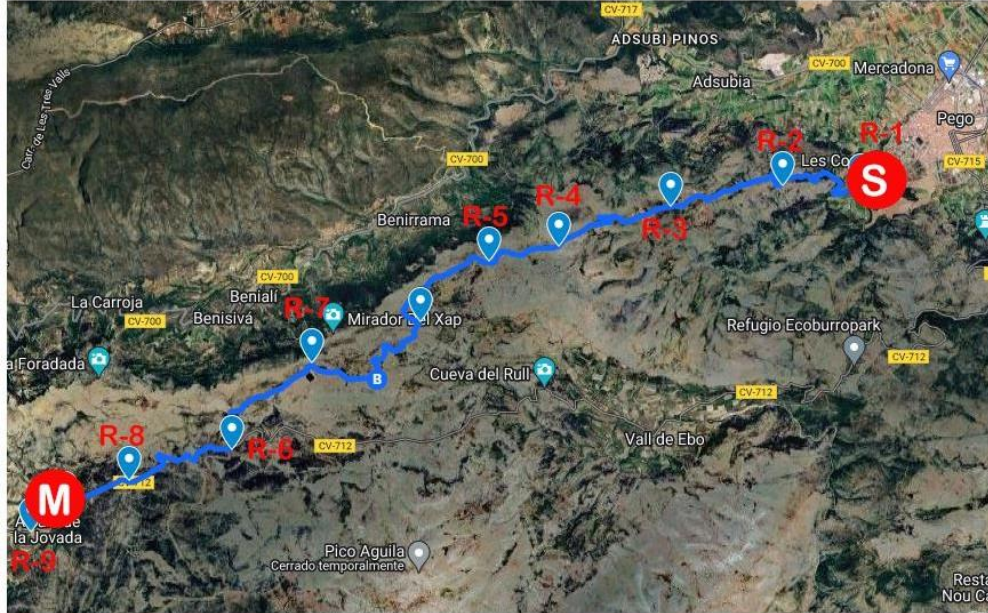
PLANES-VALL DE GALLINERA	T.C. B1-B2	DISTANCIA T.C. 10,923 km.
C.H. EN SEÑAL PROHIBIDO ADELANTAR CV-700 P.K. 27,700km	SALIDA T.C. EN SEÑAL PELIGRO BICICLETAS CV-700 P.K. 27,800	



PLANES- VALL DE GALLINERA	T.C. B1-B2	DISTANCIA T.C. 10,923 km.
META T.C. CV-700 P.K. 38,162	C. STOP EN SEÑAL ALPATRO	



- * T.C. C (4-5)
- Nombre: **PEGO-VALL D´ALCALÁ** Longitud: **15,022 km.**
- Salida, en Camino S/N pasado Camp de Tir "El Miserá" Posición GPS **38.834495, -0.130123**
- Llegada, en P.K. 5,900 de la carretera CV-712 Posición GPS **38.797474, -0.249576**



PEGO	T.C. C1-C2	DISTANCIA T.C.
CAMINO S/N dirección Camp de Tir "El Miserá" Km. 0,310	CAMINO S/N dirección Camp de Tir "El Miserá" Km. 0,120	15,022 km.

38.834495, -0.130123

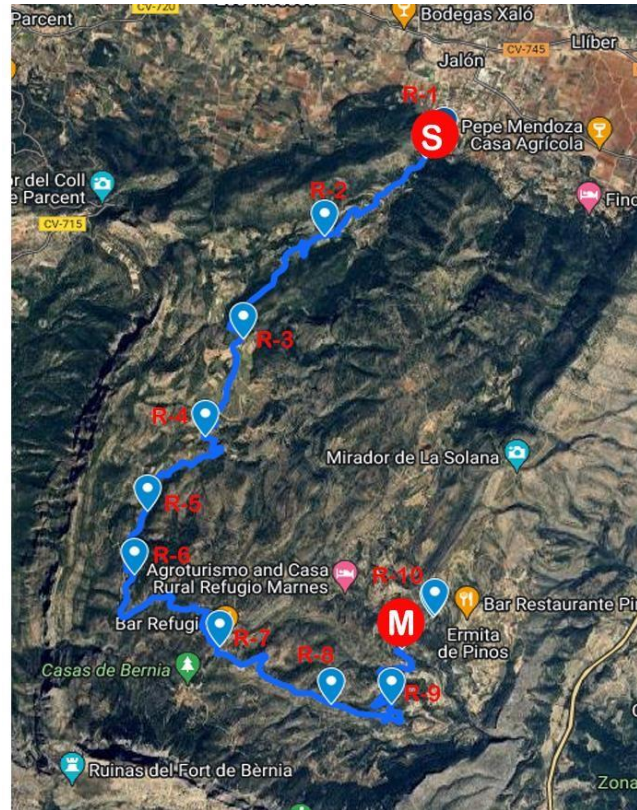
38.834190, -0.128819

PEGO	T.C. C1-C2	DISTANCIA T.C.
META TC CV-712 P.K. 5,900	CONTROL STOP CRUCE CALLES	15,022 km.

38.795997, -0.252336

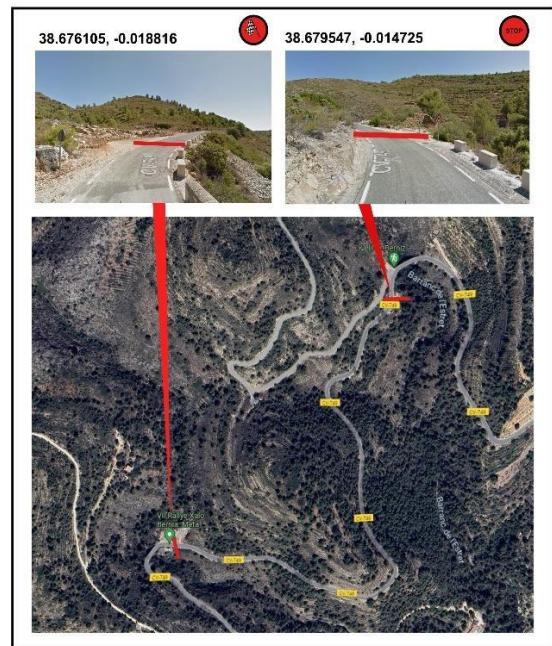
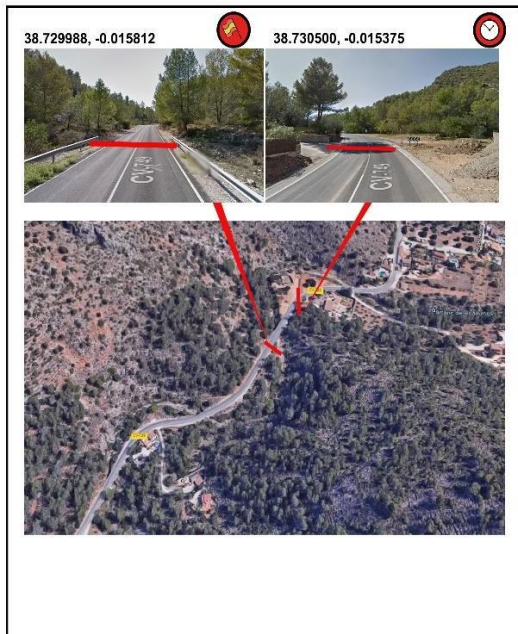
38.797474, -0.249576

- * T.C. D (6-7)
- Nombre: **XALÒ** Longitud: **15,735 km.**
- Salida, en P.K. 1,995 de la carretera CV-749 Posición GPS 38.729988, -0.015812
- Llegada, en P.K. 17,730 de la carretera CV-749 Posición GPS 38.676105, -0.018816



XALÒ	T.C. D1-D2	DISTANCIA T.C. 15,735 km.
SALIDA TC P.K.1,995 km. CV-749	CONTROL HOR. P.K. 1,750 km. CV-749	

XALÒ	T.C. D1-D2	DISTANCIA T.C. 15,735 km.
META T.C. P.K. 17,730 CV-749	CONTROL STOP P.K. 18,550 CV- 749	

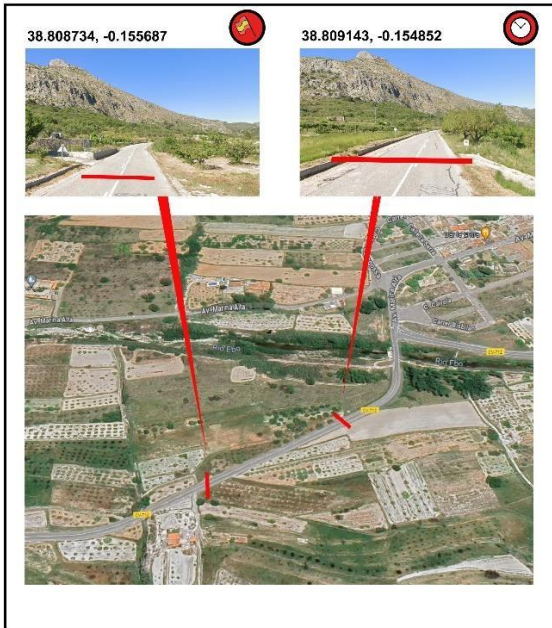


- * T.C. E (8)
- Nombre: **VALL D'EBO** Longitud: **10,797** km.
- Salida, en P.K. 15,840 CV-712 Posición GPS 38.807400, -0.157419
- Llegada, en P.K. 26,520 de la carretera CV-712 Posición GPS 38.831990, -0.109177



VALL D'EBO	T.C. E1	DISTANCIA T.C. 10,515 km.
SALIDA T.C. CV-712 P.K. 16,154	C.H. CV-712 P.K. 16,000	

VALL D'EBO	T.C. E1	DISTANCIA T.C. 10,797 km.
META TC CV-712 P.K. 26,520	CONTROL STOP CV-712 P.K. 27,000	



LA BASURA NO VUELVE SOLA



ES PARTE DE TU
EQUIPAJE, LLEVALA
SIEMPRE CONTIGO
HASTA LLEGAR A

CASA

NO ENSUCIES PLAYAS, CAMINOS, LAGOS,
RÍOS, BOSQUES, CUIDA LA NATURALEZA.